



KISS rapportage

Gemeente Soest in 2022

KISS rapportage voor gemeenten

Het Kennis- en Informatie Systeem Sport (KISS) is een informatiesysteem voor de sport, waarin een aantal fundamentele kerngetallen met betrekking tot lidmaatschap bij sportbonden overzichtelijk wordt gepresenteerd. In juli 2012 is het systeem opgeleverd en is de applicatie beschikbaar gesteld aan zowel bonden als interne gebruikers van NOC*NSF. Vanaf dat moment is KISS jaarlijks voorzien van de meest recente gegevens die beschikbaar zijn. KISS is tot stand gekomen met medewerking van de bij NOC*NSF aangesloten sportbonden. KISS is momenteel het systeem dat zeer zuiver op detailniveau weergeeft hoe alle leden van sportverenigingen in Nederland die aangesloten zijn bij de sportbonden van NOC*NSF verdeeld zijn over Nederland. Hierbij is de privacy van de leden voor 100% gewaarborgd - de gegevens zijn niet te herleiden tot individuen.

Vanuit KISS is voor de gemeente Soest een verzameling van gegevens weergegeven in deze rapportage. Op basis van uw vragen is eventueel ook een specificatie aangebracht op een gebied, doelgroep of sport. De rapportage begint met een aantal landelijke KISS-gegevens. Hiermee is het mogelijk om de gegevens van de gemeente te benchmarken met landelijke gemiddelden.

Naast de landelijke KISS-gegevens worden in deze rapportage ook de landelijke sportdeelnamegegevens weergegeven. In opdracht van NOC*NSF wordt sinds januari 2013 maandelijks de sportdeelname onder een representatieve groep Nederlanders in de leeftijd van 5 tot en met 80 jaar gepeild. In de periode 2013 tot en met 2020 werd hiervoor samengewerkt met Ipsos. Sinds 2021 laat NOC*NSF deze onderzoeken uitvoeren door Kantar Public. De uitkomsten van deze metingen leiden tot de maandelijkse NOC*NSF Sportdeelname Index en laat de ontwikkeling zien van de sportdeelname in Nederland. Samen met de gemeente Amsterdam is de landelijke Sportdeelname Index vertaald naar een variant op gemeenteniveau. Dit heeft er toe geleid dat diverse gemeenten (Amsterdam, Rotterdam, Den Haag, Dordrecht, Almere, Krimpenerwaard, Vught, Ridderkerk en de provincie Zeeland) de lokale Sportdeelname Index gebruiken. Meer informatie over de landelijke of lokale sportdeelname (NOC*NSF i.c.m. Kantar Public) is te vinden via www.nocnsf.nl/sportdeelnameindex.

Ieder object bevat een korte toelichting. Eventuele bijzonderheden in de data zijn in de toelichting verwerkt. Deze toelichting betreft in dat geval geen inhoudelijk advies, maar eventuele opmerkingen in relatie tot bijvoorbeeld de kwaliteit van de gebruikte data.

Rapportages dienen te goeder trouw gebruikt te worden met respect voor alle betrokken partijen. Na ontvangst van de rapportage zal op korte termijn een gesprek plaatsvinden met iemand van NOC*NSF en/of de betreffende provinciale sportorganisatie die de gegevens uit deze KISS rapportage kan toelichten. Tijdens dit gesprek zal de rapportage worden besproken en in de lokale context geplaatst worden op basis van de lokale kennis in combinatie met de KISS-gegevens.

Naast de gegevens met betrekking tot de gemeente Soest zijn meer gegevens over sportdeelname te vinden in het rapport: Zo sport Nederland - trends en ontwikkelingen in sportdeelname (www.nocnsf.nl/zosportNederland). Indien u vragen heeft, kunt u contact opnemen met NOC*NSF via kiss@nocnsf.nl.

Veel succes!

Begripsdefinitie

Ledenpercentage:

Het aantal mensen dat een lidmaatschap heeft bij één of meer bij NOC*NSF aangesloten sportbonden, afgezet tegen het aantal inwoners. Afhankelijk van het geografische niveau is het aantal leden afgezet tegen het aantal inwoners in 4-positie positie postcodegebieden (bijvoorbeeld 5416), wijken, de gemeente of Nederland. Wanneer het over één sportbond gaat, betreft het ledenpercentage het percentage mensen dat één of meer lidmaatschappen heeft bij de betreffende bond. De complete lijst met aangesloten sportbonden is te vinden in het rapport Zo Sport Nederland. Dit rapport is te downloaden via www.nocnsf.nl/zosportNederland.

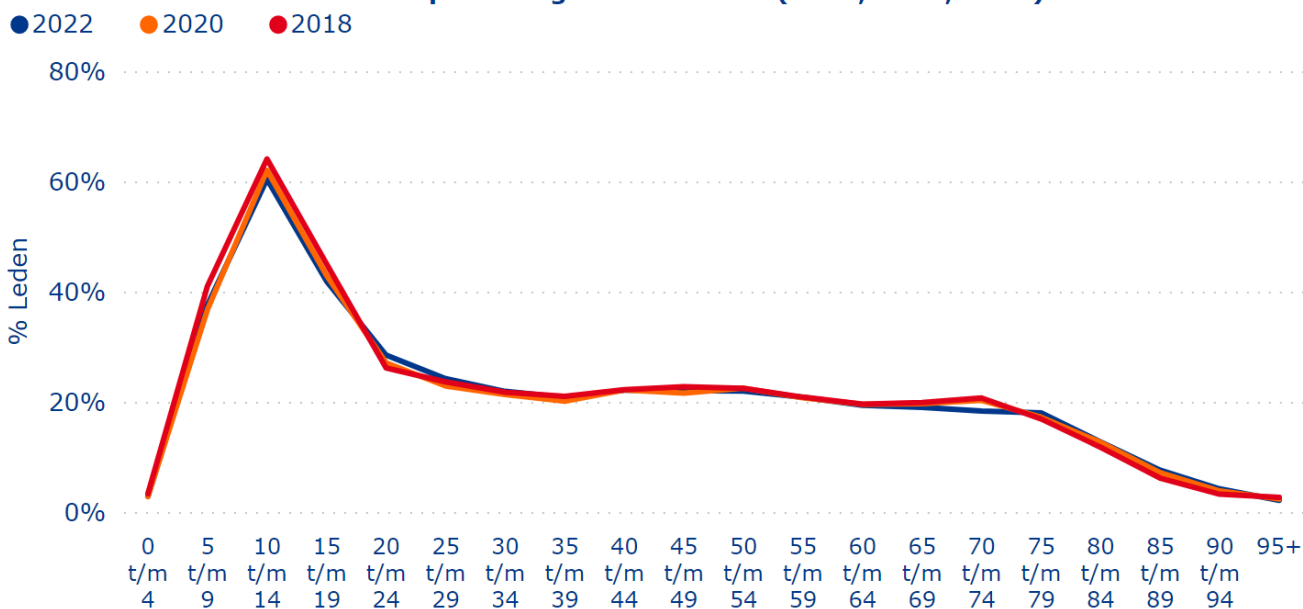
Sportdeelname:

De sporters in deze rapportage zijn gemeten door middel van de NOC*NSF Sportdeelname Index (SDI). Van 2013 tot en met 2020 werd de sportdeelname maandelijks gemeten door Ipsos onder Nederlanders van 5 t/m 80 jaar. Vanaf 2021 wordt dit door Kantar Public gedaan. De SDI is gebaseerd op de Richtlijnen voor Sportdeelname Onderzoek (RSO). Zoals beschreven in de RSO worden wekelijkse sporters gedefinieerd als mensen die gedurende één maand of langer minimaal 4 keer hebben gesport, en zijn maandelijks sporters mensen die minstens 1 keer per maand hebben gesport.

Geografische indeling:

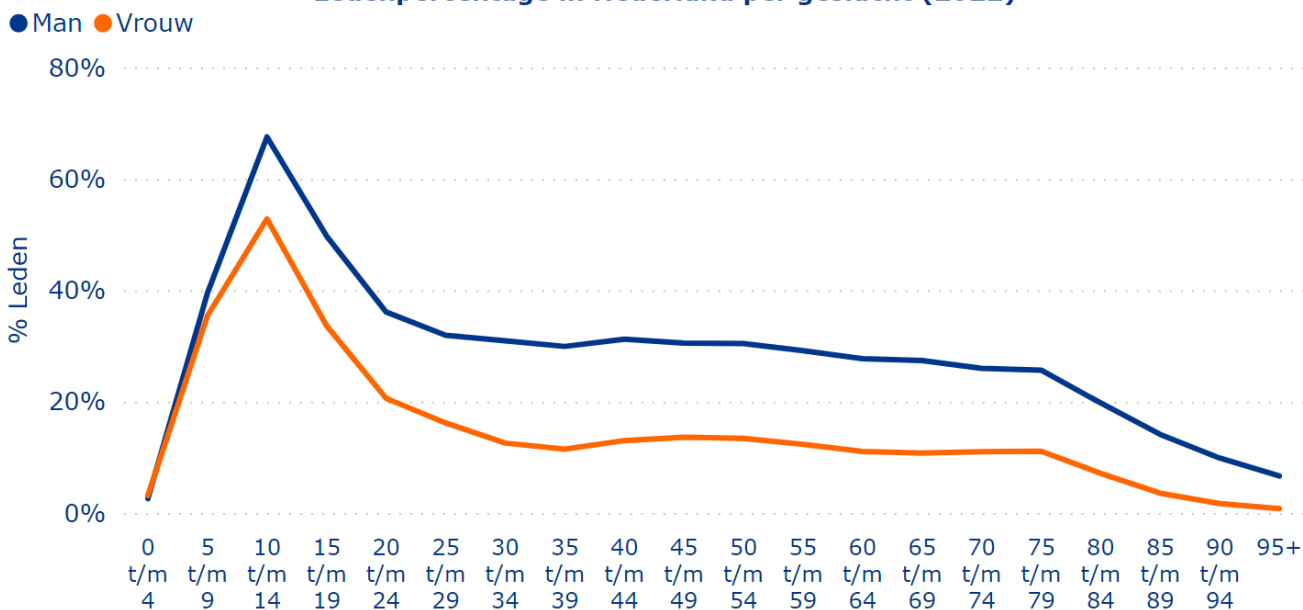
De geografische indeling die in KISS wordt gebruikt is gebaseerd op de 6-positie postcodegebieden (bijvoorbeeld 5416AB). Op basis van de verdeling van Nederland in deze postcodegebieden worden in KISS de volgende geografische gebieden gedefinieerd: postcodes, wijken, gemeenten en provincies. In deze rapportage wordt standaard uitgegaan van de gemeente als geheel en een onderverdeling naar wijken en postcodes.

Trend ledenpercentage in Nederland (2022, 2020, 2018)



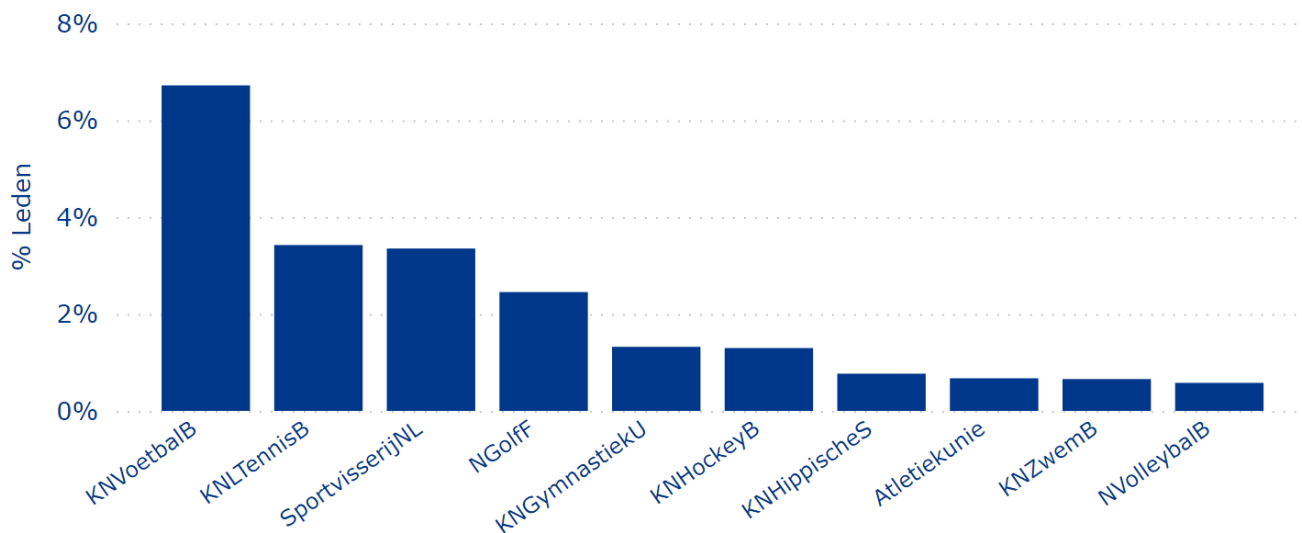
Toelichting: Een vergelijking van het ledenpercentage per leeftijdscategorie in 2022 (24,2%), 2021 (24,6%), 2020 (24,3%) en 2018 (25,1%) in Nederland.

Ledenpercentage in Nederland per geslacht (2022)



Toelichting: Het ledenpercentage in Nederland in 2022 (24,2%) weergegeven per leeftijdscategorie, met een onderscheid naar geslacht. Hierbij is het aantal leden per geslacht afgezet tegen het aantal inwoners van dat geslacht.

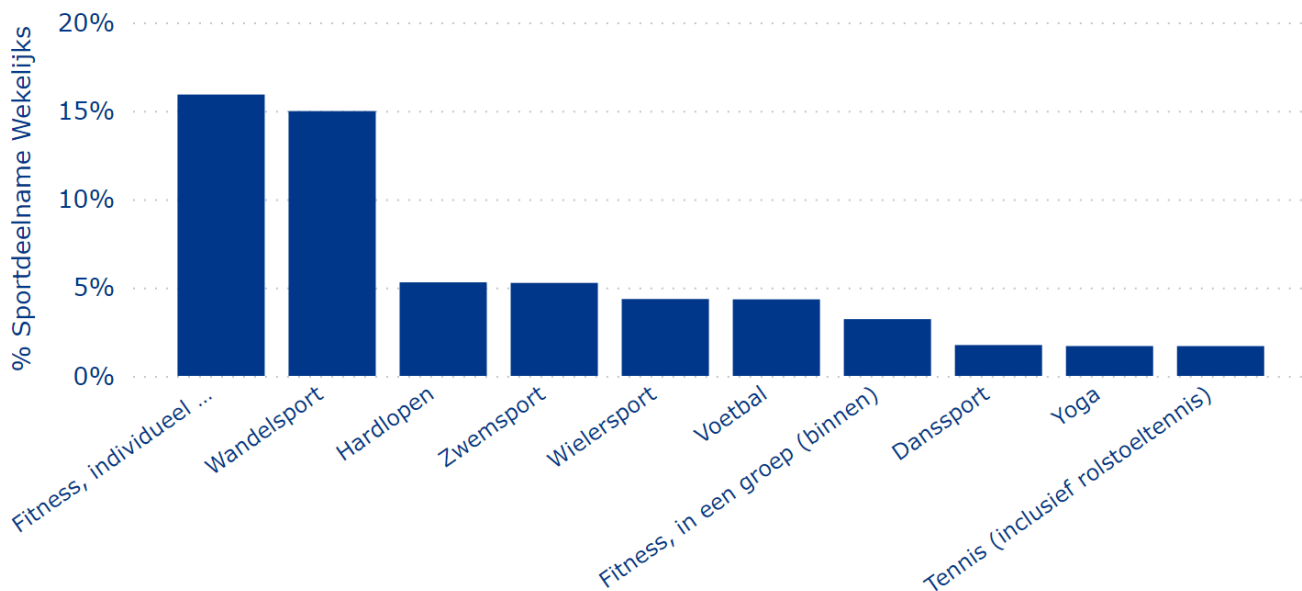
Top 10 sportbonden in Nederland (2022)



Toelichting:

De top 10 sportbonden in Nederland in 2022, kijkend naar het percentage van de Nederlandse bevolking dat één of meer lidmaatschappen heeft bij de genoemde sportbond.

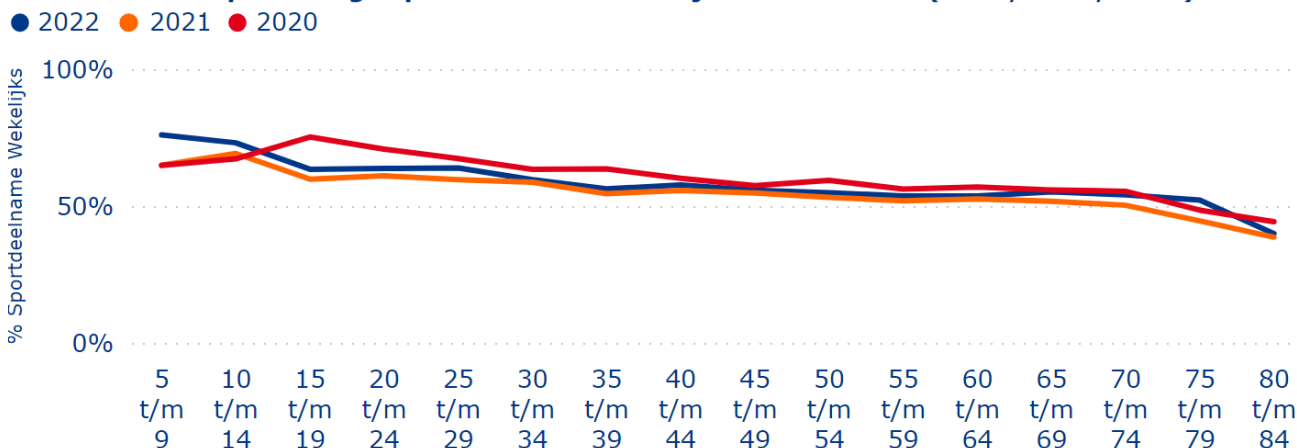
Top 10 sporten in Nederland (2022)



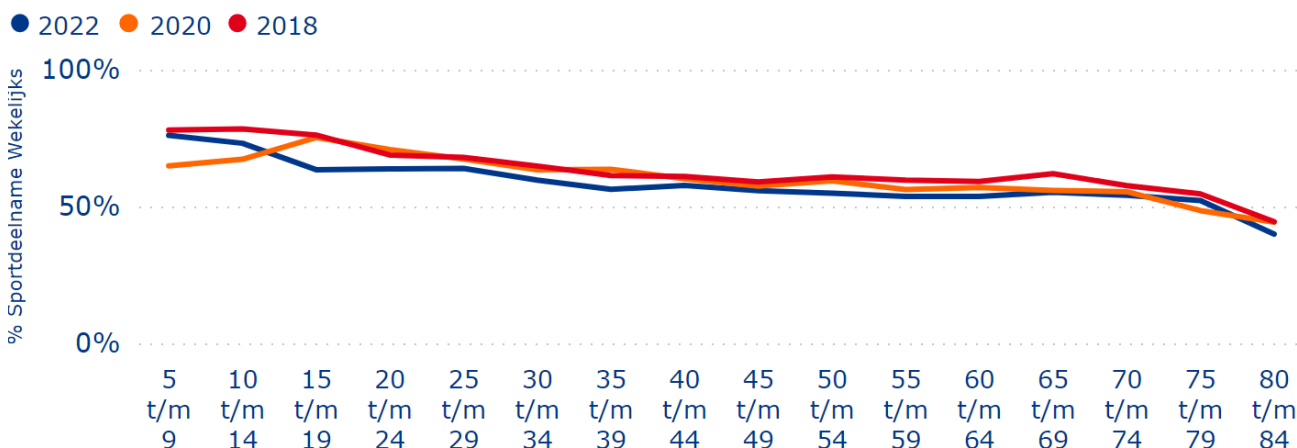
Toelichting:

De top 10 sporten in Nederland in 2022, kijkend naar het percentage van de Nederlandse bevolking dat gedurende één maand of langer minimaal 4 keer heeft gesport.

Trend percentage sportdeelname wekelijks in Nederland (2022, 2021, 2020)

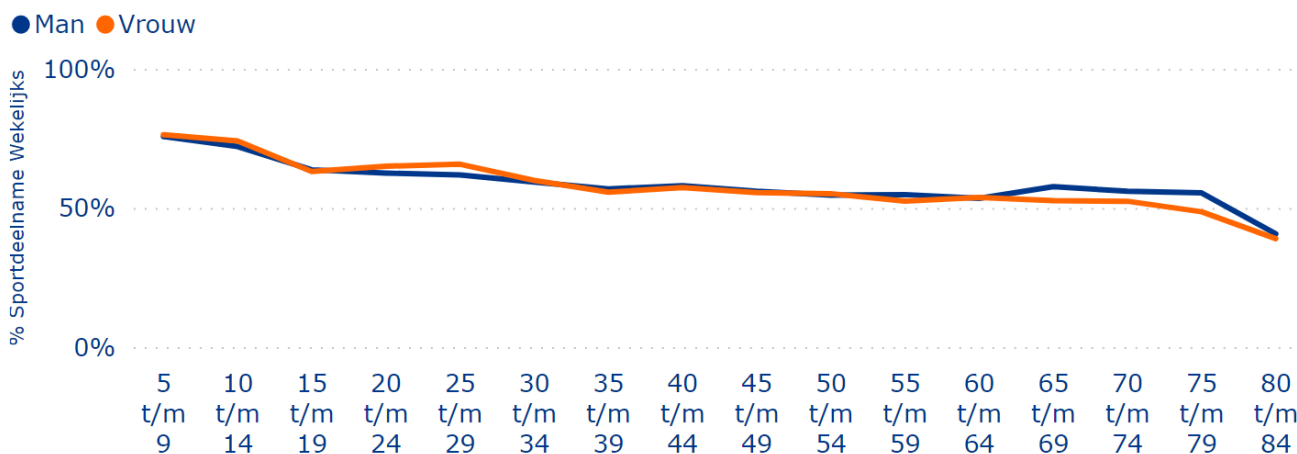


Trend percentage sportdeelname wekelijks in Nederland (2022, 2020, 2018)



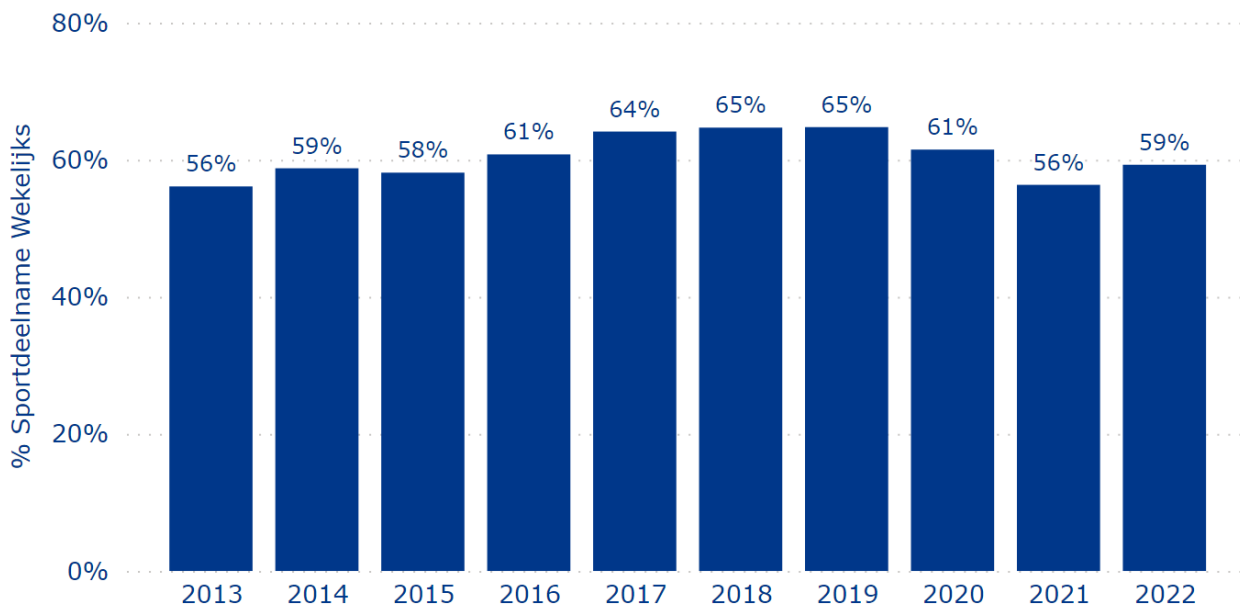
Toelichting: Een vergelijking van het sportdeelname percentage per leeftijdscategorie in 2022 (59%), 2021 (56%), 2020 (61%) en 2018 (65%) in Nederland.

Percentage sportdeelname wekelijks in Nederland per geslacht (2022)

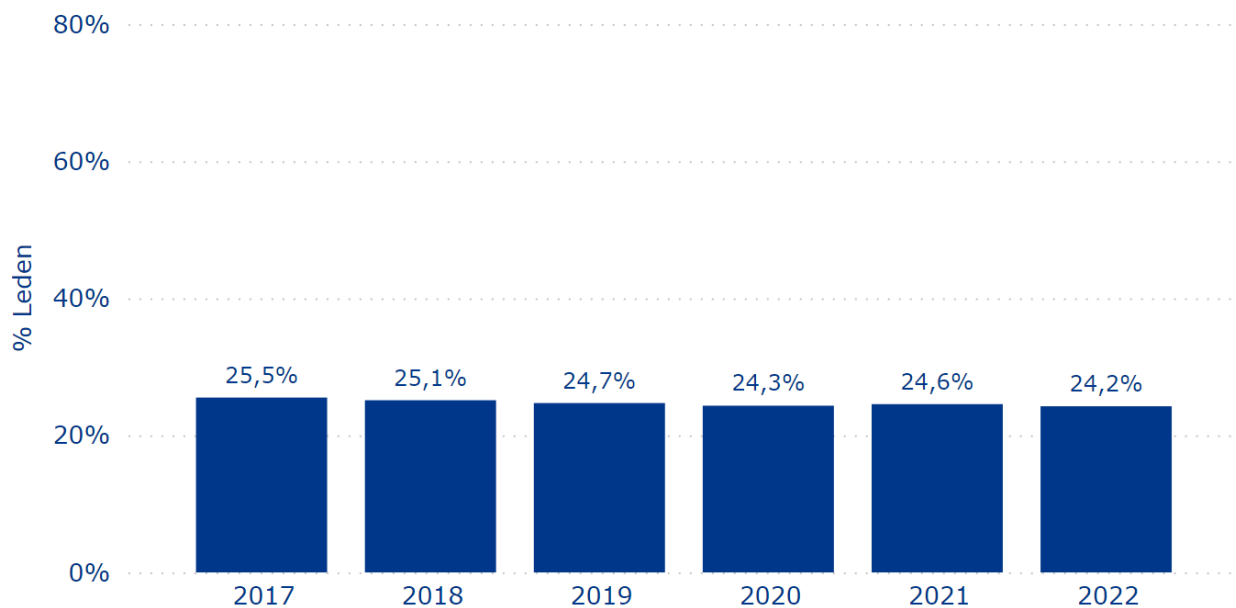


Toelichting: Het sportdeelname percentage weergegeven per leeftijdscategorie, met een onderscheid naar geslacht.

Trend percentage sportdeelname wekelijks in Nederland (2013 - 2022)



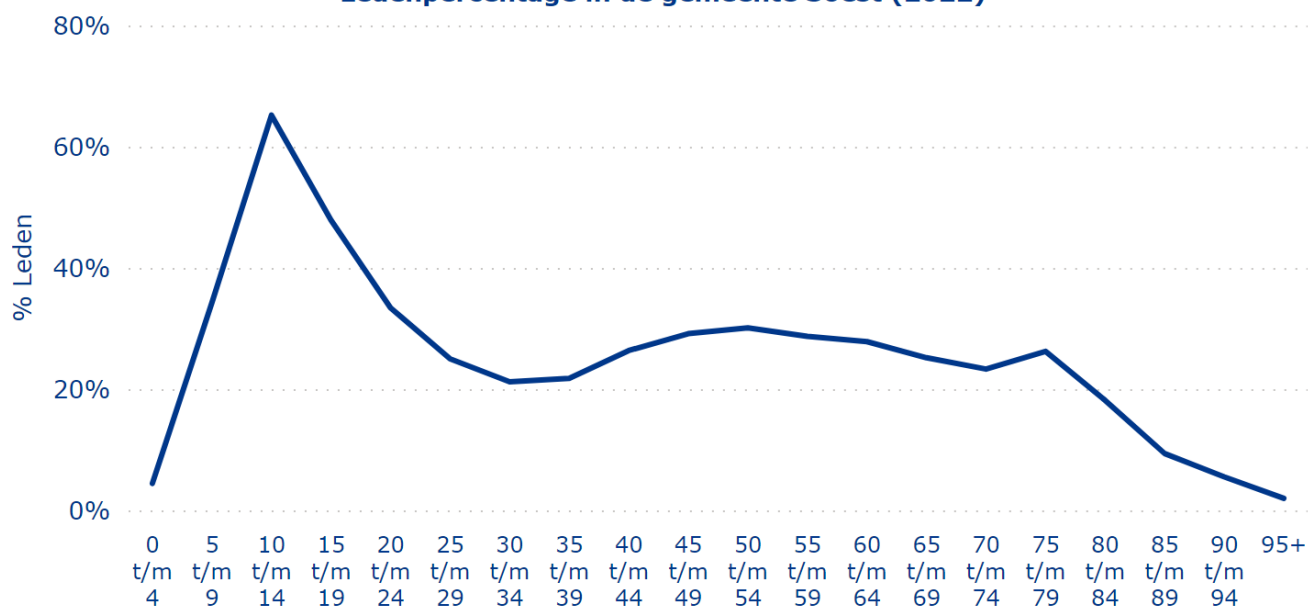
Trend ledenpercentage in Nederland (2017 - 2022)



Toelichting:

Het percentage sportdeelname en leden in Nederland weergegeven over de afgelopen jaren.

Ledenpercentage in de gemeente Soest (2022)



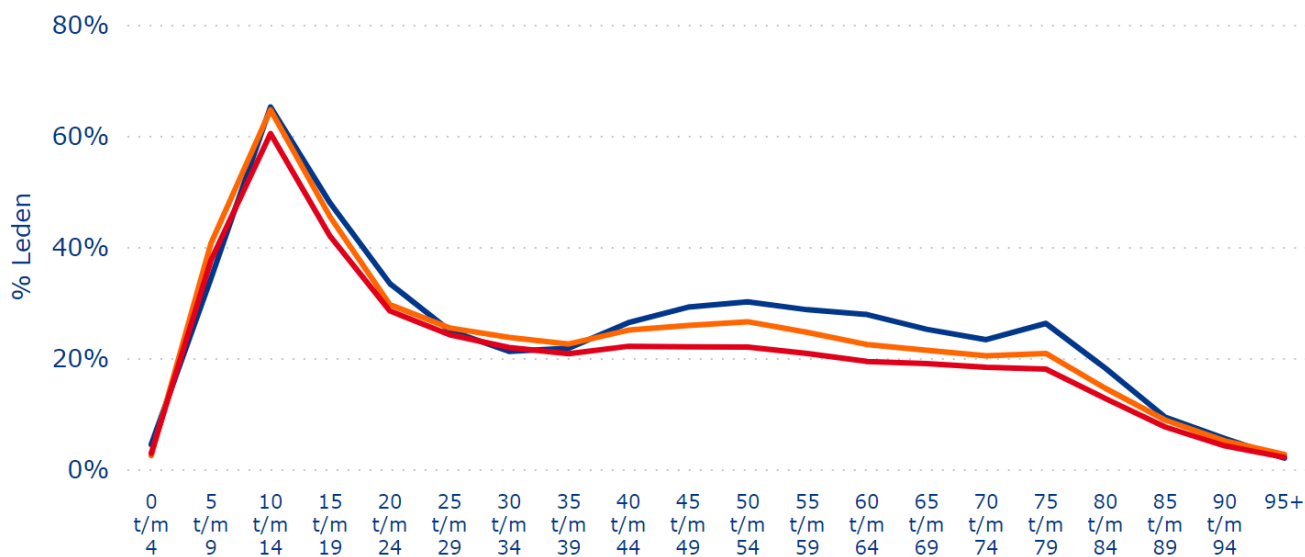
Leeftijdscategorie	% inwoners met een lidmaatschap bij één of meer sportbonden
0 t/m 4	4,4%
5 t/m 9	34,3%
10 t/m 14	65,2%
15 t/m 19	47,9%
20 t/m 24	33,4%
25 t/m 29	25,0%
30 t/m 34	21,2%
35 t/m 39	21,8%
40 t/m 44	26,4%
45 t/m 49	29,2%
50 t/m 54	30,1%
55 t/m 59	28,7%
60 t/m 64	27,8%
65 t/m 69	25,2%
70 t/m 74	23,3%
75 t/m 79	26,2%
80 t/m 84	18,2%
85 t/m 89	9,4%
90 t/m 94	5,5%
95+	2,0%

Toelichting:

Het ledenpercentage in de gemeente Soest in 2022 (28,9%), weergegeven per leeftijdscategorie.

Vergelijking ledenpercentage gemeente Soest, provincie Utrecht en Nederland (2022)

● Gemeente ● Provincie ● Landelijk

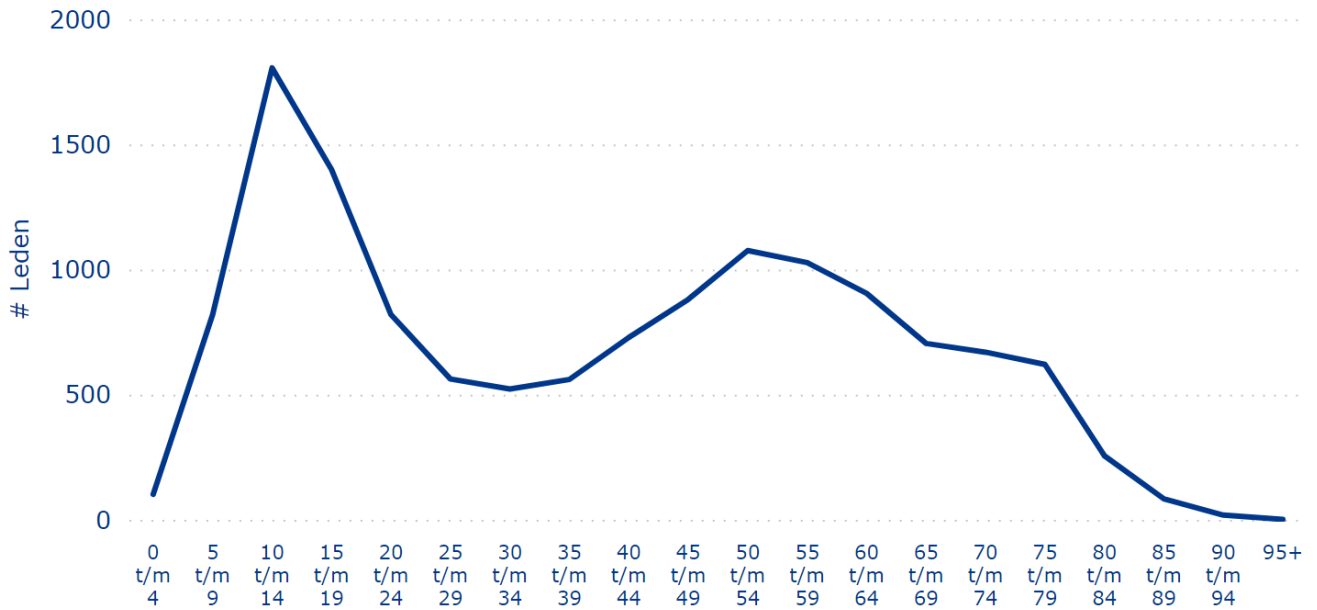


Leeftijdscategorie	% inwoners met een lidmaatschap bij één of meer sportbonden (Gemeente)	% inwoners met een lidmaatschap bij één of meer sportbonden (Provincie)	% inwoners met een lidmaatschap bij één of meer sportbonden (Nederland)
0 t/m 4	4,4%	2,4%	2,9%
5 t/m 9	34,3%	40,6%	37,6%
10 t/m 14	65,2%	64,7%	60,4%
15 t/m 19	47,9%	45,4%	41,9%
20 t/m 24	33,4%	29,6%	28,5%
25 t/m 29	25,0%	25,4%	24,2%
30 t/m 34	21,2%	23,7%	21,9%
35 t/m 39	21,8%	22,5%	20,8%
40 t/m 44	26,4%	25,0%	22,1%
45 t/m 49	29,2%	25,9%	22,0%
50 t/m 54	30,1%	26,5%	22,0%
55 t/m 59	28,7%	24,6%	20,8%
60 t/m 64	27,8%	22,4%	19,4%
65 t/m 69	25,2%	21,4%	19,0%
70 t/m 74	23,3%	20,4%	18,3%
75 t/m 79	26,2%	20,8%	18,0%
80 t/m 84	18,2%	14,5%	12,7%
85 t/m 89	9,4%	8,8%	7,6%
90 t/m 94	5,5%	5,1%	4,2%
95+	2,0%	2,7%	2,1%

Toelichting:

Het ledenpercentage in de gemeente Soest (28,9%) vergeleken met het ledenpercentage in de provincie Utrecht (27,1%) en Nederland (24,2%) in 2022.

Aantal leden in de gemeente Soest (2022)

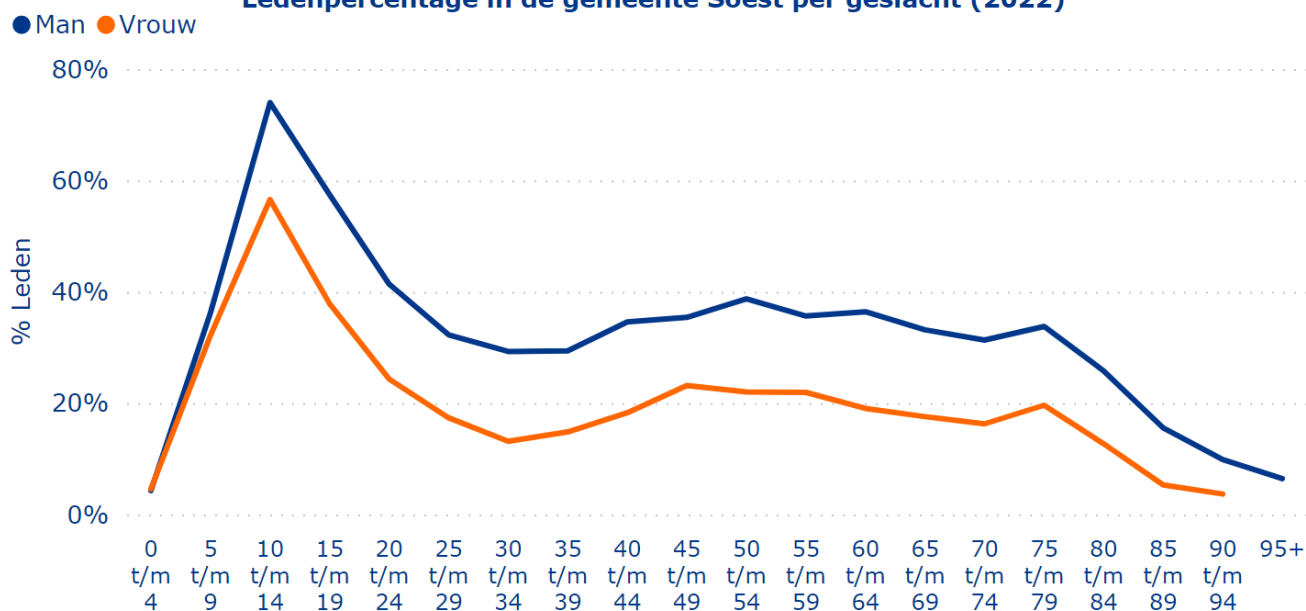


Leeftijdscategorie	# inwoners met een lidmaatschap bij één of meer sportbonden
0 t/m 4	102
5 t/m 9	820
10 t/m 14	1806
15 t/m 19	1400
20 t/m 24	820
25 t/m 29	563
30 t/m 34	523
35 t/m 39	561
40 t/m 44	729
45 t/m 49	881
50 t/m 54	1076
55 t/m 59	1028
60 t/m 64	905
65 t/m 69	705
70 t/m 74	670
75 t/m 79	621
80 t/m 84	256
85 t/m 89	84
90 t/m 94	19
95+	2

Toelichting:

Het absolute aantal inwoners in de gemeente Soest (13.600) - weergegeven per leeftijdscategorie - dat een lidmaatschap heeft bij één of meer sportbonden in 2022.

Ledenpercentage in de gemeente Soest per geslacht (2022)

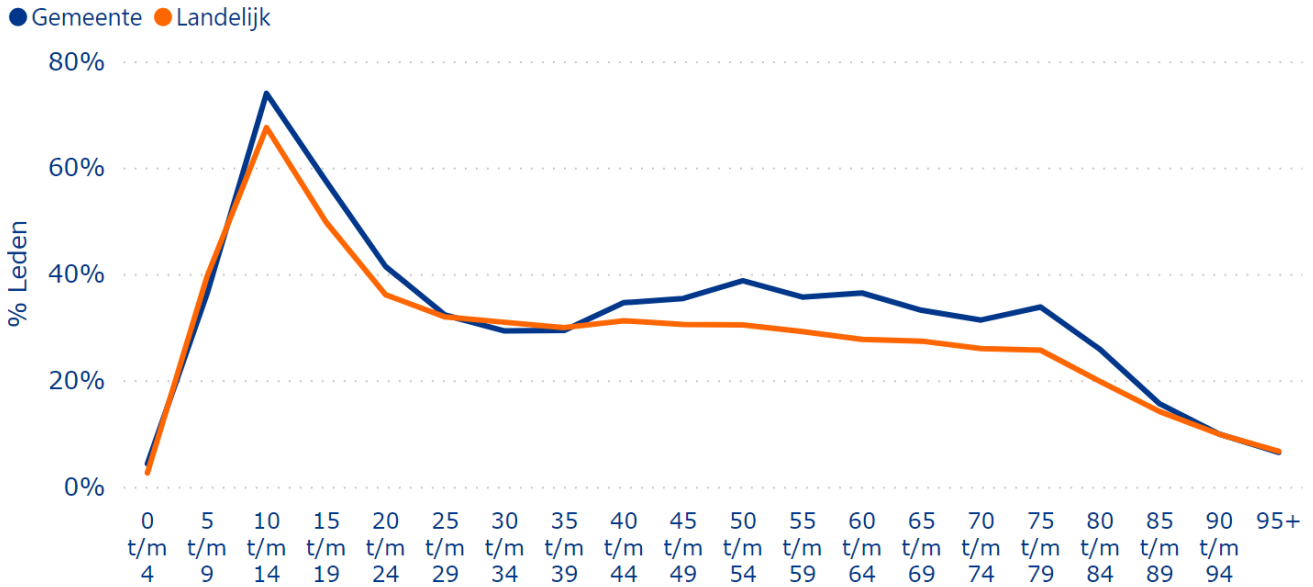


Leeftijdscategorie	% Mannen met een lidmaatschap bij één of meer sportbonden	% Vrouwen met een lidmaatschap bij één of meer sportbonden
0 t/m 4	4,3%	4,6%
5 t/m 9	36,2%	32,2%
10 t/m 14	74,0%	56,6%
15 t/m 19	57,5%	37,9%
20 t/m 24	41,4%	24,3%
25 t/m 29	32,3%	17,4%
30 t/m 34	29,3%	13,2%
35 t/m 39	29,4%	14,8%
40 t/m 44	34,6%	18,3%
45 t/m 49	35,4%	23,2%
50 t/m 54	38,7%	22,0%
55 t/m 59	35,7%	21,9%
60 t/m 64	36,4%	19,1%
65 t/m 69	33,2%	17,6%
70 t/m 74	31,3%	16,3%
75 t/m 79	33,8%	19,6%
80 t/m 84	25,8%	12,7%
85 t/m 89	15,6%	5,3%
90 t/m 94	9,9%	3,7%
95+	6,5%	

Toelichting:

Het ledenpercentage in de gemeente Soest in 2022 (28,9%), weergegeven per leeftijdscategorie, met een onderscheid naar geslacht. Hierbij is het aantal leden per geslacht afgezet tegen het aantal inwoners van dat geslacht.

Ledenpercentage mannen in de gemeente Soest en Nederland (2022)



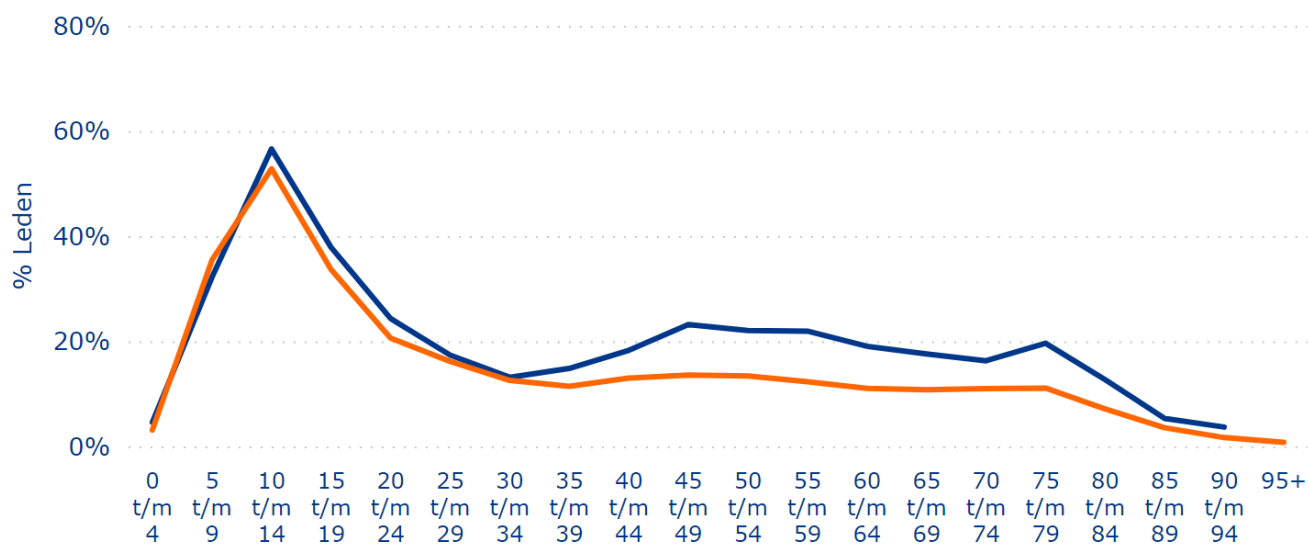
Leeftijdscategorie	Mannen leden - gemeente	Mannen leden - Nederland
0 t/m 4	4,3%	2,6%
5 t/m 9	36,2%	39,5%
10 t/m 14	74,0%	67,6%
15 t/m 19	57,5%	49,8%
20 t/m 24	41,4%	36,1%
25 t/m 29	32,3%	31,9%
30 t/m 34	29,3%	30,9%
35 t/m 39	29,4%	29,9%
40 t/m 44	34,6%	31,2%
45 t/m 49	35,4%	30,5%
50 t/m 54	38,7%	30,4%
55 t/m 59	35,7%	29,2%
60 t/m 64	36,4%	27,7%
65 t/m 69	33,2%	27,4%
70 t/m 74	31,3%	26,0%
75 t/m 79	33,8%	25,7%
80 t/m 84	25,8%	19,8%
85 t/m 89	15,6%	14,1%
90 t/m 94	9,9%	9,9%
95+	6,5%	6,7%

Toelichting:

Het ledenpercentage onder mannen in 2022, weergegeven per leeftijdscategorie. Hierbij is het aantal mannelijke leden afgezet tegen het aantal mannelijke inwoners, zowel voor de gemeente Soest (36,3%) als landelijk (31,9%).

Ledenpercentage vrouwen in de gemeente Soest en Nederland (2022)

● Gemeente ● Landelijk

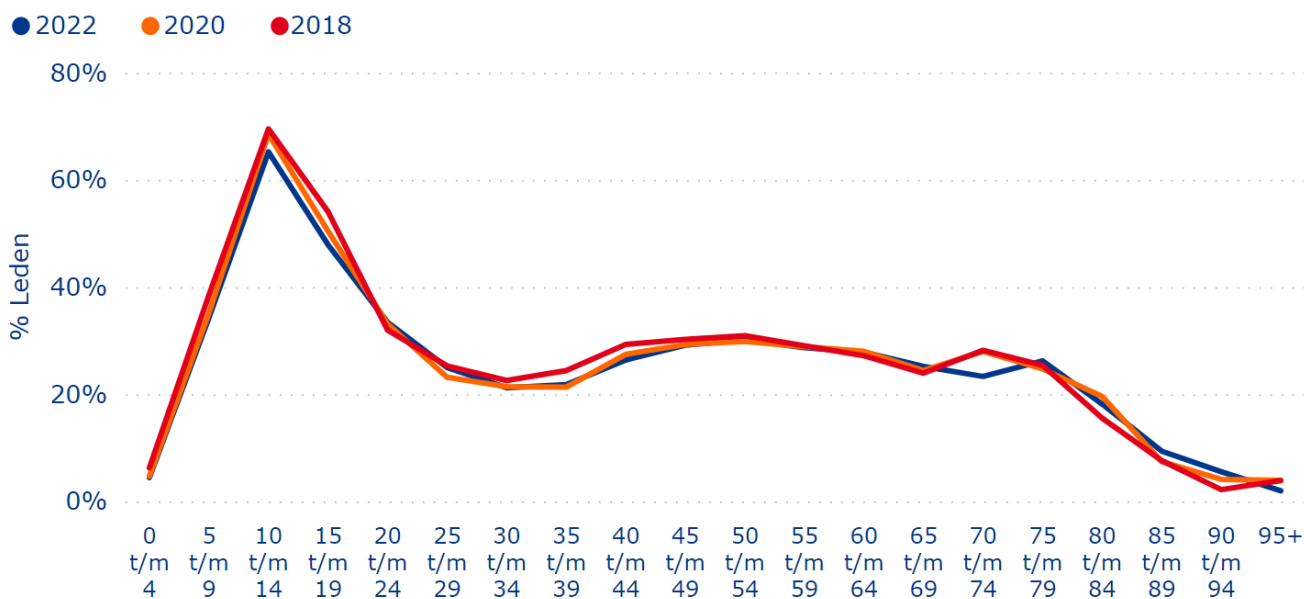


Leeftijdscategorie	Vrouwen leden - gemeente	Vrouwen leden - Nederland
0 t/m 4	4,6%	3,1%
5 t/m 9	32,2%	35,4%
10 t/m 14	56,6%	52,8%
15 t/m 19	37,9%	33,7%
20 t/m 24	24,3%	20,6%
25 t/m 29	17,4%	16,2%
30 t/m 34	13,2%	12,6%
35 t/m 39	14,8%	11,5%
40 t/m 44	18,3%	13,0%
45 t/m 49	23,2%	13,6%
50 t/m 54	22,0%	13,4%
55 t/m 59	21,9%	12,3%
60 t/m 64	19,1%	11,1%
65 t/m 69	17,6%	10,8%
70 t/m 74	16,3%	11,0%
75 t/m 79	19,6%	11,1%
80 t/m 84	12,7%	7,1%
85 t/m 89	5,3%	3,6%
90 t/m 94	3,7%	1,7%
95+		0,8%

Toelichting:

Het ledenpercentage onder vrouwen in 2022, weergegeven per leeftijdscategorie. Hierbij is het aantal vrouwelijke leden afgezet tegen het aantal vrouwelijke inwoners, zowel voor de gemeente Soest (21,7%) als landelijk (16,6%).

Trend ledenpercentage in de gemeente Soest (2022, 2020, 2018)

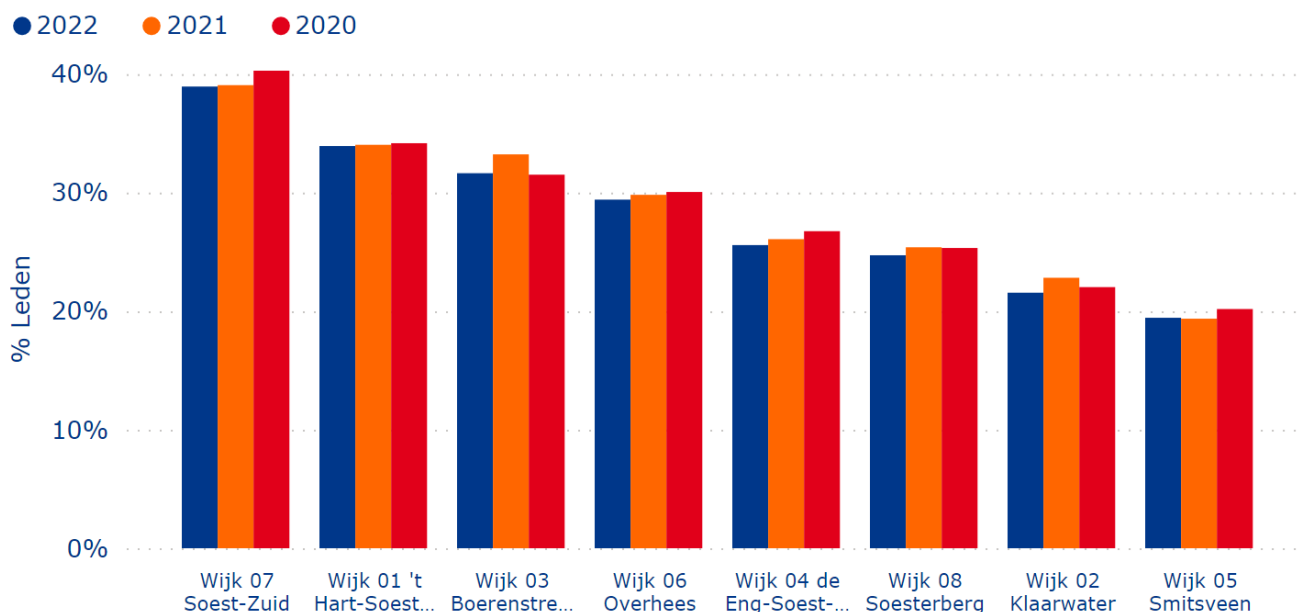


Leeftijdscategorie	2022	2020	2018	2022 - 2018
0 t/m 4	4,4%	4,7%	6,3%	-1,8%
5 t/m 9	34,3%	35,1%	38,5%	-4,2%
10 t/m 14	65,2%	68,5%	69,5%	-4,3%
15 t/m 19	47,9%	50,4%	54,1%	-6,2%
20 t/m 24	33,4%	33,1%	32,0%	1,4%
25 t/m 29	25,0%	23,1%	25,3%	-0,3%
30 t/m 34	21,2%	21,4%	22,6%	-1,4%
35 t/m 39	21,8%	21,3%	24,4%	-2,6%
40 t/m 44	26,4%	27,4%	29,3%	-2,9%
45 t/m 49	29,2%	29,3%	30,2%	-1,1%
50 t/m 54	30,1%	29,9%	30,9%	-0,8%
55 t/m 59	28,7%	28,9%	29,0%	-0,3%
60 t/m 64	27,8%	28,0%	27,2%	0,7%
65 t/m 69	25,2%	24,4%	23,9%	1,3%
70 t/m 74	23,3%	28,0%	28,2%	-4,9%
75 t/m 79	26,2%	24,7%	25,4%	0,8%
80 t/m 84	18,2%	19,6%	15,5%	2,6%
85 t/m 89	9,4%	7,4%	7,6%	1,8%
90 t/m 94	5,5%	4,1%	2,2%	3,3%
95+	2,0%	3,9%	3,9%	-1,9%

Toelichting:

Een vergelijking van het ledenpercentage per leeftijdscategorie in 2022 (28,9%), 2020 (29,5%) en 2018 (30,7%) in de gemeente Soest.

Trend ledenpercentage in de gemeente Soest: wijkniveau (2022, 2021, 2020)



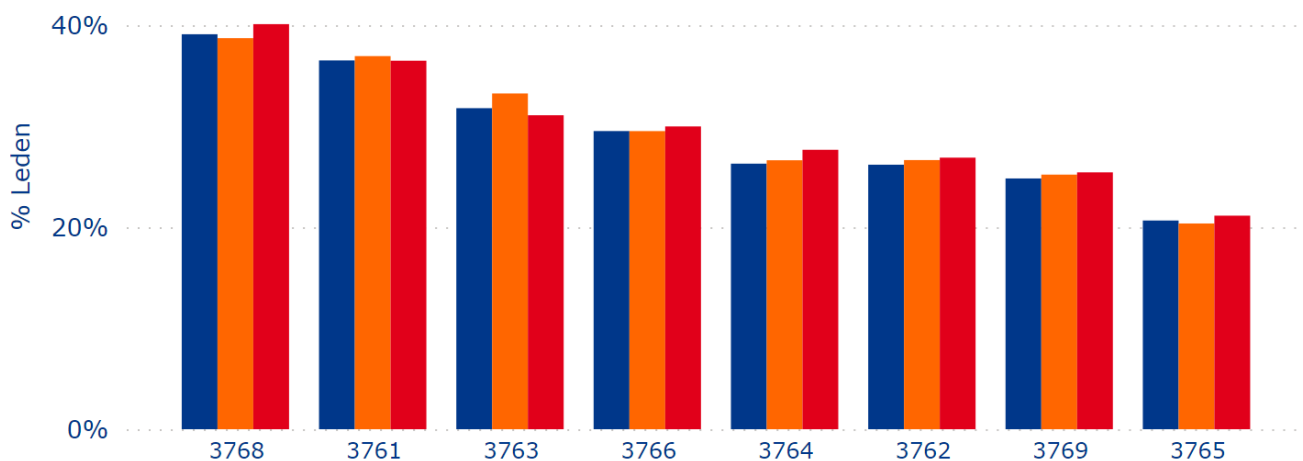
Wijk	2022	2021	2020
Wijk 07 Soest-Zuid	39,0%	39,1%	40,3%
Wijk 01 't Hart-Soestdijk	33,9%	34,0%	34,2%
Wijk 03 Boerenstreek	31,6%	33,2%	31,5%
Wijk 06 Overhees	29,4%	29,8%	30,1%
Wijk 04 de Eng-Soest-Midden	25,6%	26,1%	26,8%
Wijk 08 Soesterberg	24,7%	25,4%	25,3%
Wijk 02 Klarwater	21,6%	22,8%	22,0%
Wijk 05 Smitsveen	19,4%	19,4%	20,2%

Toelichting:

Het ledenpercentage is weergegeven in een 'ranking' per wijk. Het betreft het ledenpercentage voor de hele bevolking per wijk, sporttak overstijgend. Er wordt een vergelijking gemaakt tussen 2022, 2021 en 2020. De wijk met het hoogste ledenpercentage in 2022 staat vooraan.

Trend ledenpercentage per postcode in de gemeente Soest (2022, 2021, 2020)

● 2022 ● 2021 ● 2020

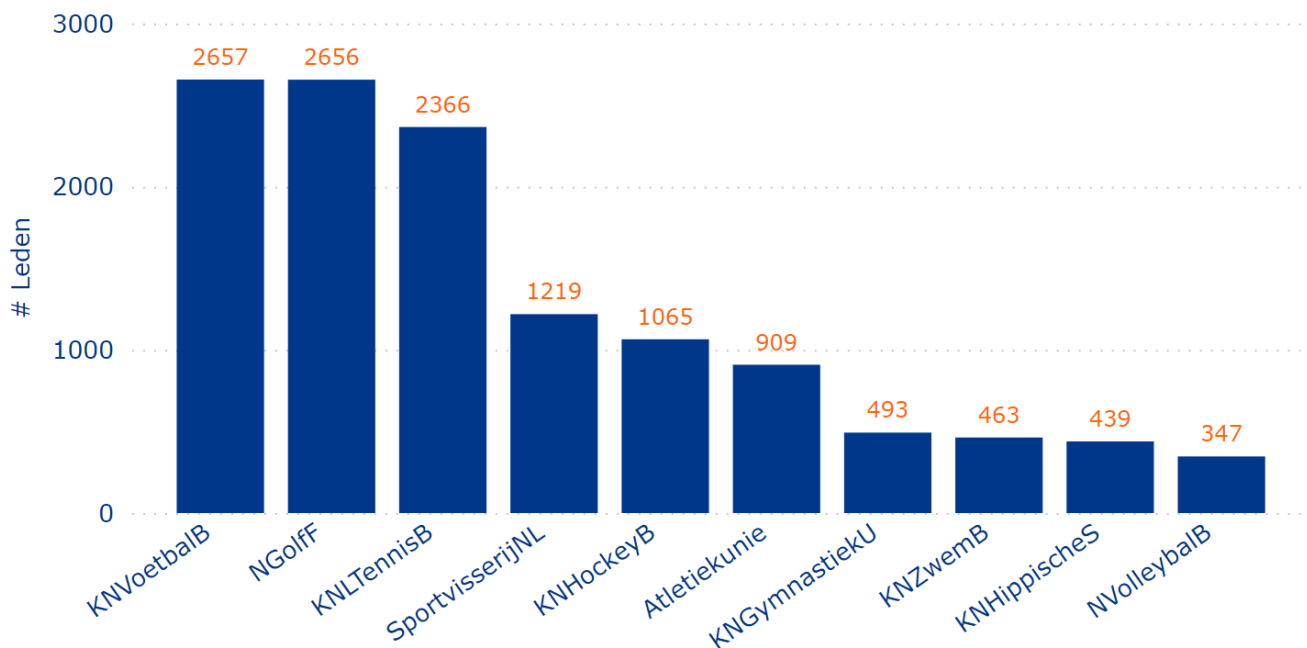


Postcode	2022	2021	2020
3768	39,1%	38,7%	40,1%
3761	36,5%	36,9%	36,5%
3763	31,8%	33,2%	31,1%
3766	29,5%	29,5%	30,0%
3764	26,3%	26,6%	27,7%
3762	26,2%	26,6%	26,9%
3769	24,8%	25,2%	25,4%
3765	20,7%	20,4%	21,1%

Toelichting:

Het ledenpercentage is weergegeven in een 'ranking' per postcode. Het betreft het ledenpercentage voor de hele bevolking per postcode, sporttak overstijgend. Er wordt een vergelijking gemaakt tussen 2022, 2021 en 2020. De postcode met het hoogste ledenpercentage in 2022 staat vooraan.

Aandeel top 10 sportbonden in de gemeente Soest (2022)

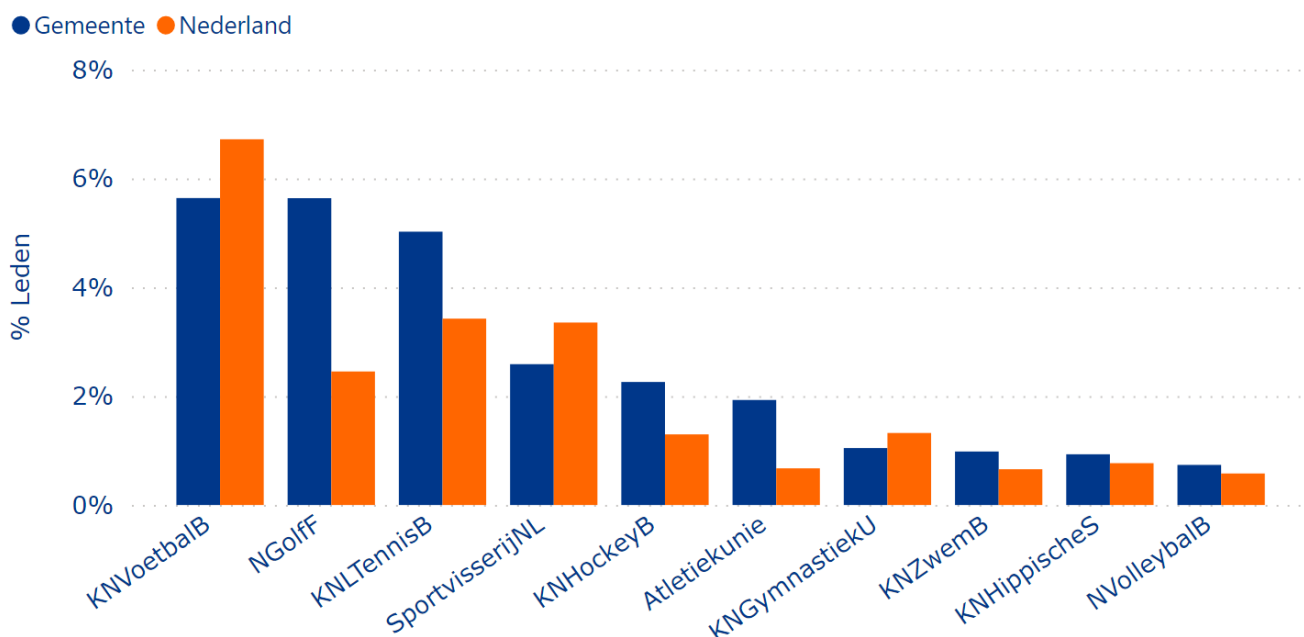


Sportbond	# Inwoners met een lidmaatschap
KNVoetbalB	2657
NGolf	2656
KNLTennisB	2366
SportvisserijNL	1219
KNHockeyB	1065
Atletiekunie	909
KNGymnastiekU	493
KNZwemB	463
KNHippischeS	439
NVolleybalB	347

Toelichting:

De top 10 sportbonden in de gemeente Soest in 2022 op basis van de ledencijfers.

Aandeel top 10 sportbonden in de gemeente Soest vergeleken met Nederland (2022)



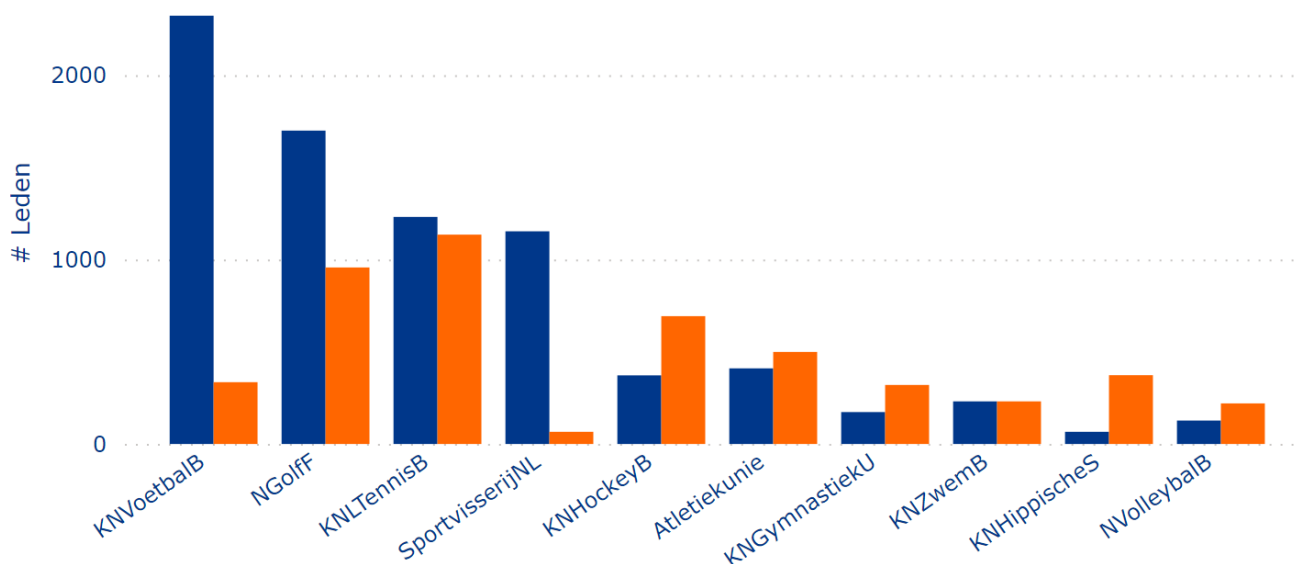
Sportbond	Gemeente	Nederland
KNVoetbalB	5,6%	6,7%
NGolf	5,6%	2,5%
KNLTennisB	5,0%	3,4%
SportvisserijNL	2,6%	3,4%
KNHockeyB	2,3%	1,3%
Atletiekunie	1,9%	0,7%
KNGymnastiekU	1,0%	1,3%
KNZwemb	1,0%	0,7%
KNHippischeS	0,9%	0,8%
NVolleybalB	0,7%	0,6%

Toelichting:

De top 10 sportbonden in de gemeente Soest. Het ledenpercentage van deze bonden in de gemeente is vergeleken met het aandeel dat de top 10 sportbonden van de gemeente Soest landelijk gezien hebben in 2022.

Top 10 sportbonden in de gemeente Soest naar geslacht (2022)

● Man ● Vrouw



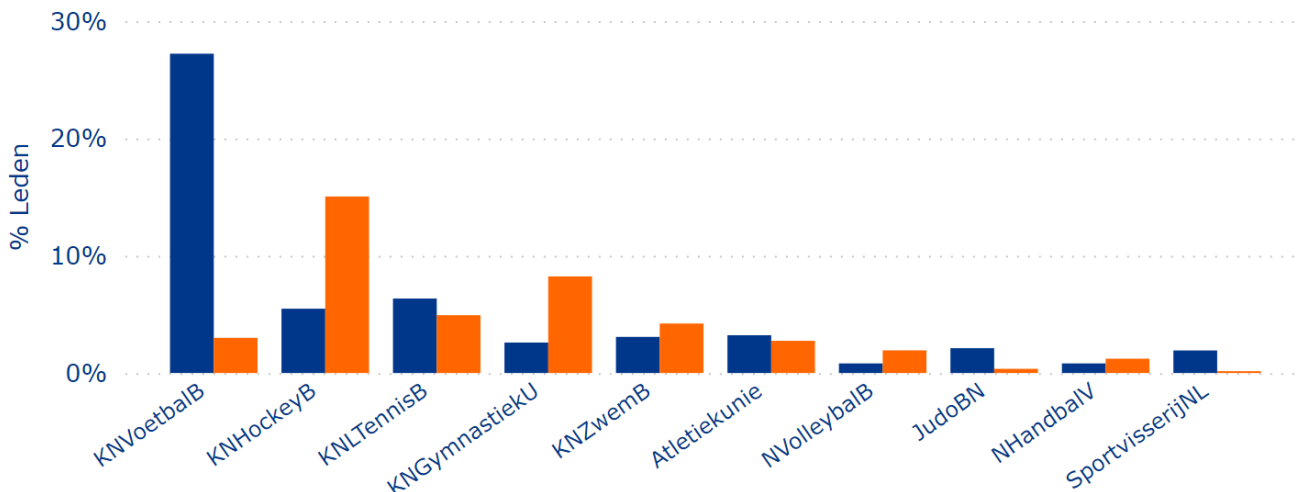
Sportbond	Man	Vrouw	Totaal
KNVoetbalB	2322	335	2657
NGolf	1699	957	2656
KNLTennisB	1231	1135	2366
SportvisserijNL	1153	66	1219
KNHockeyB	372	693	1065
Atletiekunie	410	499	909
KNGymnastiekU	173	320	493
KNZwemB	231	231	463
KNHippischeS	66	373	439
NVolleybalB	127	220	347

Toelichting:

De top 10 sportbonden in de gemeente Soest in 2022, in een ranking naar geslacht. De bond uit de top 10 met het hoogste **totaal** (man + vrouw) aantal leden staat vooraan.

Top 10 sportbonden in de gemeente Soest naar geslacht voor jeugd 5 t/m 12 (2022)

● Jongens ● Meisjes



Jongens 5 t/m 12

Sportbond	# 2022	% 2022	# 2021	% 2021	# 2020	% 2020
KNVoetbalB	566	27,2%	534	25,8%	570	27,6%
KNLTennisB	132	6,3%	147	7,1%	131	6,3%
KNHockeyB	114	5,5%	143	6,9%	141	6,8%
Atletiekunie	67	3,2%	69	3,3%	64	3,1%
KNZwemB	64	3,1%	30	1,5%	38	1,8%
KNGymnastiekU	54	2,6%	62	3,0%	78	3,8%
JudoBN	44	2,1%	26	1,3%	32	1,6%
SportvisserijNL	40	1,9%	48	2,3%	36	1,7%
NTafeltennisB	21	1,0%	25	1,2%	19	0,9%
KNBaseenSoftballB	18	0,9%	15	0,7%	15	0,7%
Totaal	1078	51,9%	1083	52,4%	1100	53,3%

Meisjes 5 t/m 12

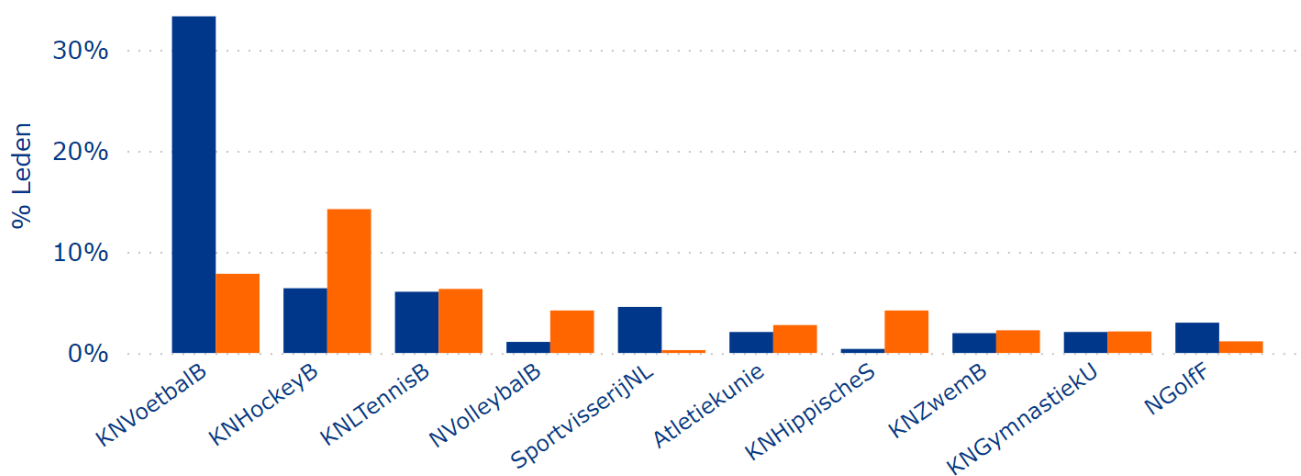
Sportbond	# 2022	% 2022	# 2021	% 2021	# 2020	% 2020
KNHockeyB	296	15,0%	313	15,5%	311	15,2%
KNGymnastiekU	162	8,2%	159	7,9%	221	10,8%
KNLTennisB	97	4,9%	114	5,6%	128	6,3%
KNZwemB	83	4,2%	73	3,6%	45	2,2%
KNVoetbalB	59	3,0%	53	2,6%	74	3,6%
Atletiekunie	54	2,7%	64	3,2%	61	3,0%
NVolleybalB	38	1,9%	36	1,8%	44	2,2%
KNHippischeS	29	1,5%	33	1,6%	45	2,2%
KNSchaatsenrijdersB	25	1,3%	23	1,1%	22	1,1%
NHandbalV	24	1,2%	14	0,7%	12	0,6%
Totaal	822	41,8%	896	44,4%	920	45,0%

Toelichting:

De top 10 sportbonden in de gemeente Soest, in een ranking naar geslacht, voor leeftijdscategorie 5 t/m 12 jaar. In de bovenste grafiek staat de bond uit de top 10 met het hoogste **totale** (jongens + meisjes) percentage leden in 2022 vooraan. In de tabellen wordt de top 10 bonden **binnen het geslacht** bepaald op basis van het percentage leden in 2022 (47.6%).

Top 10 sportbonden in de gemeente Soest naar geslacht voor jeugd 13 t/m 18 (2022)

● Jongens ● Meisjes



Jongens 13 t/m 18

Sportbond	# 2022	% 2022	# 2021	% 2021	# 2020	% 2020
KNVoetbalB	577	33,3%	603	33,9%	603	33,1%
KNHockeyB	111	6,4%	109	6,1%	124	6,8%
KNLTennisB	105	6,1%	106	6,0%	101	5,5%
SportvisserijNL	79	4,6%	89	5,0%	100	5,5%
NBasketballB	52	3,0%	48	2,7%	52	2,9%
NGolff	52	3,0%	48	2,7%	49	2,7%
Atletiekunie	36	2,1%	32	1,8%	37	2,0%
KNGymnastiekU	36	2,1%	39	2,2%	46	2,5%
KNZwemB	34	2,0%	33	1,9%	34	1,9%
JudoBN	23	1,3%	24	1,4%	30	1,6%
Totaal	1080	62,4%	1132	63,7%	1162	63,7%

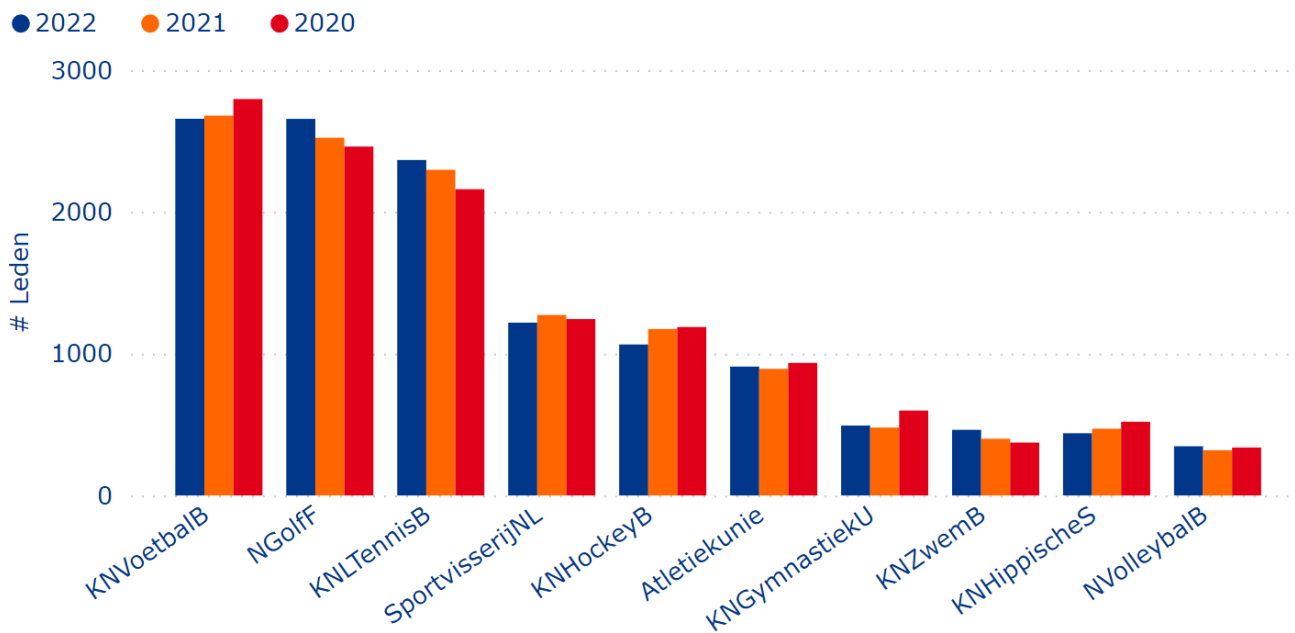
Meisjes 13 t/m 18

Sportbond	# 2022	% 2022	# 2021	% 2021	# 2020	% 2020
KNHockeyB	247	14,2%	263	15,4%	264	15,1%
KNVoetbalB	136	7,8%	153	8,9%	159	9,1%
KNLTennisB	110	6,3%	108	6,3%	93	5,3%
KNHippischeS	73	4,2%	87	5,1%	92	5,3%
NVolleybalB	73	4,2%	64	3,7%	73	4,2%
Atletiekunie	48	2,8%	43	2,5%	45	2,6%
KNZwemB	39	2,2%	44	2,6%	47	2,7%
KNGymnastiekU	37	2,1%	34	2,0%	36	2,1%
KNSchaatsenrijdersB	20	1,2%	20	1,2%	19	1,1%
NGolff	20	1,2%	22	1,3%	23	1,3%
Totaal	815	47,0%	868	50,7%	870	49,9%

Toelichting:

De top 10 sportbonden in de gemeente Soest, in een ranking naar geslacht, voor leeftijdscategorie 13 t/m 18 jaar. In de bovenste grafiek staat de bond uit de top 10 met het hoogste **totale** (jongens + meisjes) percentage leden in 2022 vooraan. In de tabellen wordt de top 10 bonden **binnen het geslacht** bepaald op basis van het percentage leden in 2022 (47.6%).

Trend top 10 sportbonden in de gemeente Soest (2022, 2021, 2020)



Sportbond	2022	2021	2020
KNVoetbalB	2657	2679	2796
NGolfF	2656	2523	2461
KNLTennisB	2366	2297	2160
SportvisserijNL	1219	1273	1244
KNHockeyB	1065	1174	1188
Atletiekunie	909	893	935
KNGymnastiekU	493	479	599
KNZwemb	463	400	373
KNHippischeS	439	471	520
NVolleybalB	347	319	338

Toelichting:

De top 10 sportbonden in de gemeente Soest, vergeleken voor de jaren 2022, 2021 en 2020. De bond uit de top 10 met het hoogste aantal leden in 2022 staat vooraan.

Contact

Bezoekadres:

Papendallaan 60, Arnhem

Postadres:

Postbus 302, 6800 AH Arnhem

Telefoon:

026-4834400

Email:

kiss@nocnsf.nl

Website:

www.nocnsf.nl